

GUGGENHEIM BILBAO

Dossier de prensa



Próxima inauguración 21 de septiembre

De Van Gogh a Picasso. El legado Thannhauser

Patrocinada por

Fundación **BBVA**

Las señas de identidad de la Fundación BBVA son el impulso a la investigación científica y la creación cultural de frontera, la difusión del mejor conocimiento –tanto básico como aplicado– y del arte que han logrado superar los paradigmas dominantes, y el reconocimiento público de cómo esas contribuciones han modelado nuestro presente sentando a su vez las bases del futuro.

Gracias al compromiso que los coleccionistas particulares adquirieron con el arte en el pasado, el gran público puede disfrutar hoy de la contemplación de numerosas obras maestras de la historia del arte. La exposición que ahora nos ocupa, *De Van Gogh a Picasso. El legado Thannhauser*, que acoge el Museo Guggenheim Bilbao, es fruto del empeño sostenido a lo largo de su vida, del galerista, marchante y coleccionista de origen alemán Justin K. Thannhauser, quien en 1978 legó a la Solomon R. Guggenheim Foundation una parte sustancial de sus fondos.

En nombre de la Fundación BBVA, deseo expresar mi satisfacción por haber participado en la materialización de esta muestra, que toma Bilbao como sede temporal europea de una de las colecciones más significativas del arte que en París dio inicio a la modernidad. La ruptura temática y formal que suponen el Impresionismo y el Posimpresionismo se suceden a lo largo de estas obras, para dar paso a la producción de Braque y Picasso, que encabezan la revolución del Cubismo. Edgar Degas, Paul Gauguin, Édouard Manet, Claude Monet, Pierre-Auguste Renoir y Vincent van Gogh son algunos de los grandes nombres presentes en esta nómina de innovadores que, entre finales del siglo XIX y la primera mitad del XX, protagonizaron una de las transformaciones más intensas del panorama artístico occidental.

Durante este mismo año, 2018, hemos tenido el placer de patrocinar en exclusiva también la muestra *Chagall. Los años decisivos, 1911–1919*, que exploraba los inicios del arte personalísimo del maestro europeo nacido en Vitebsk y suponía otra interesante indagación de uno de los períodos más significativos en la gestación del arte moderno.

Para quienes pertenecemos a la Fundación BBVA, constituye un inmenso placer saber que, a través de nuestra ininterrumpida labor de mecenazgo y patrocinio, seguimos formando parte de los ambiciosos proyectos expositivos ideados por el Museo y, de este modo, contribuimos a que Bilbao siga siendo un importante referente cultural a nivel internacional, brindando a su público la posibilidad de contemplar año tras año la obra imperecedera de las grandes figuras del arte universal.

No me queda sino felicitar a Juan Ignacio Vidarte y al excelente equipo que lidera en el Museo Guggenheim Bilbao, y a la comisaria Megan Fontanella, por el extraordinario diseño y montaje de esta emblemática exposición.

Francisco González
Presidente de la Fundación BBVA

De Van Gogh a Picasso. El legado Thannhauser

- Fechas: 21 de septiembre, 2018–24 de marzo, 2019
 - Comisaria: Megan Fontanella, Solomon R. Guggenheim Foundation
 - Con el patrocinio en exclusiva de la Fundación BBVA
-
- Procedente de la Colección Thannhauser de la Solomon R. Guggenheim Foundation, *De Van Gogh a Picasso. El legado Thannhauser* presenta casi cincuenta obras de grandes figuras del Impresionismo y del Posimpresionismo, así como de los primeros maestros modernos, como Paul Cézanne, Edgar Degas, Édouard Manet, Pablo Picasso y Vincent van Gogh.
 - Es la primera ocasión en que una selección significativa de la célebre Colección Thannhauser se exhibe fuera de Nueva York desde su ingreso en el Guggenheim en 1965, hace más de 50 años.
 - Las obras de la Colección Thannhauser se centran en autores de la vanguardia que buscaron liberar el arte de los géneros y medios académicos de finales del siglo XIX. Estos autores exploraron los efectos cambiantes de los fenómenos naturales y cómo representar el espectáculo de la ciudad en transformación a comienzos del siglo XX, empleando recursos estilísticos, como la pincelada suelta, y prácticas innovadoras, como la fragmentación del plano pictórico.
 - Además de pinturas, esculturas y obras sobre papel, la muestra incluye material de archivo, como libros de inventario de la galería de Thannhauser o fotografías históricas, con el fin de documentar en profundidad el compromiso de esta familia con algunos de los artistas, coleccionistas y marchantes de su tiempo.

El Museo Guggenheim Bilbao presenta *De Van Gogh a Picasso. El legado Thannhauser*, la exposición que permitirá ver por primera vez fuera de Nueva York la mayoría de las obras de la célebre Colección Thannhauser, donada hace más de 50 años a la Solomon R. Guggenheim Foundation. Con el patrocinio en exclusiva de la Fundación BBVA, *El legado Thannhauser* incluye casi cincuenta obras de algunas de las grandes figuras del Impresionismo, Posimpresionismo y de maestros modernos, como Paul Cézanne, Edgar Degas, Édouard Manet, Pablo Picasso y Vincent van Gogh.

La Colección Thannhauser es un conjunto de obras de arte de los siglos XIX y comienzos del XX que fueron legadas a la Solomon R. Guggenheim Foundation por Justin K. y Hilde Thannhauser. Justin K. Thannhauser era el hijo del marchante de arte judío alemán Heinrich Thannhauser, quien fundó la Moderne Galerie en Múnich en 1909. Desde muy temprana edad, Justin trabajó con su padre en la floreciente galería, ayudándole a elaborar un versátil programa de exposiciones dedicadas a artistas impresionistas y posimpresionistas franceses y dedicando muestras a autores contemporáneos alemanes con regularidad. Por ejemplo, la Moderne Galerie presentó las exposiciones más importantes de la Nueva Asociación de Artistas de Múnich

(Neue Künstlervereinigung München, NKVM) y del Jinete Azul (Der Blaue Reiter) —ambas incluían a Vasily Kandinsky en 1909 y 1911, respectivamente. Los Thannhauser también organizaron en 1913 una de las retrospectivas más importantes de Pablo Picasso, dando inicio así a una estrecha relación entre Justin K. Thannhauser y Pablo Picasso que duraría hasta la muerte del artista en 1973.

Hombre de negocios ambicioso, Justin K. Thannhauser abrió una segunda galería en Lucerna en 1919 con su primo, Siegfried Rosengart. Ocho años más tarde, las exitosas galerías Thannhauser trasladaron su sede de Múnich a Berlín, el bullicioso epicentro del arte. Allí, el marchante organizó grandes exposiciones de artistas como Paul Gauguin, Henri Matisse o Claude Monet. Sin embargo, durante la siguiente década, las operaciones comerciales se vieron dificultadas por el ascenso al poder de un gobierno nazi inclinado a eliminar el “arte degenerado” de la vanguardia. La galería Thannhauser de Berlín cerró sus puertas en 1937 poco después de que Justin K. Thannhauser y su familia emigraran a París; finalmente se trasladó a Nueva York en 1940 donde se estableció como marchante privado de arte.

El compromiso de los Thannhauser hacia el fomento de la innovación artística discurría en paralelo a la visión de Solomon R. Guggenheim. Como manera de reconocer este espíritu que compartían, Justin K. Thannhauser donó a la Solomon R. Guggenheim Foundation —que posee y dirige el museo homónimo en Nueva York— una parte significativa de su colección de arte, que incluía más de 30 picassos. Desde 1965 se han podido ver en el Guggenheim de Nueva York selecciones de esta Colección Thannhauser. La donación de diez obras más recibidas tras el fallecimiento de Hilde Thannhauser, segunda esposa y viuda de Justin, en 1991, amplió los fondos del Guggenheim realzando el legado de esta familia de importantes marchantes de arte. Esta presentación histórica de la Colección Thannhauser en el Museo Guggenheim Bilbao no solo recorrerá el desarrollo del arte moderno a finales del siglo XIX y principios del XX, sino que pondrá de relieve el inquebrantable apoyo hacia el arte experimental de la familia Thannhauser.

RECORRIDO POR LA EXPOSICIÓN

Sala 305: Coleccionando Impresionismo

La Colección Thannhauser jugó un papel decisivo ampliando el ámbito de los fondos artísticos de la Solomon R. Guggenheim Foundation al incluir obras de los precursores de la era moderna. Como prominentes marchantes en Alemania en las primeras décadas del siglo XX, los Thannhauser no solo contrajeron un compromiso con los artistas contemporáneos locales, sino que también dedicaron importantes exposiciones colectivas y en solitario a los artistas franceses de la vanguardia de finales del siglo XIX, como Paul Cézanne, Edgar Degas y Édouard Manet. Estos artistas rebeldes, radicados en París y asociados en gran medida con el grupo de los impresionistas, trataron de librarse de los géneros y medios académicos, explorando los efectos cambiantes de los fenómenos naturales y los temas urbanos, y empleando recursos estilísticos como la pincelada suelta o las composiciones inusuales para lograr la ilusión de espontaneidad. Desarrollaron

innovaciones formales que sembraron el terrero para la rápida proliferación de enfoques radicalmente nuevos en el arte del siguiente siglo.

La obra de Manet *Ante el espejo* (*Devant la glace*, 1876), por ejemplo, ilustra los nuevos y poco convencionales tipos de temas en esta representación de una cortesana ante su *psique* o su espejo, a medio desvestir. Asumiendo el papel del espectador, nos inmiscuimos en este momento privado del tocador en que la modelo —de espaldas— tira de una cinta de su corsé. La obra de Pierre-Auguste Renoir *Mujer con periquito* (*La femme à la perruche*, 1871) es anterior a la época impresionista del autor pero está realizada con su pincelada en forma de plumas que aporta textura y que caracteriza su obra. La escena íntima captura a una mujer joven, de clase media alta, jugando con su periquito, aunque el agobiante interior limita el espacio de la modelo, del mismo modo que el del periquito cuando está encerrado en su jaula dorada. Estas tensiones encarnan la experiencia diaria de una dama parisina a la moda. A diferencia de los hombres, las mujeres solían estar confinadas de manera casi exclusiva en sus interiores domésticos y no se les permitía deambular libremente por la ciudad.

Sala 306: Coleccionando posimpresionismo y arte moderno temprano

La tarea de coleccionar por parte de los Thannhauser el arte europeo de finales del siglo XIX y comienzos del XX —un momento complejo, definido por la agitación económica, política, social y psicológica, a menudo en nombre del progreso— plasma la diversidad de estilos artísticos surgidos como reacción a las dos corrientes dominantes en el arte de aquel momento: el naturalismo académico y la devoción de los impresionistas por el mundo natural. Artistas como Paul Gauguin y Vincent van Gogh, protagonistas de exposiciones fundamentales organizadas en los primeros tiempos de la galería Thannhauser de Múnich, volvieron su mirada artística hacia el interior. En especial, Van Gogh interpretó la realidad a través de la lente de su experiencia personal y sus emociones. Como “posimpresionistas”, como se les dio en llamar, estos artistas reaccionaron contra la idea del arte como una “ventana al mundo” y emplearon líneas sinuosas y colores no naturalistas para infundir en sus obras un tono emotivo.

Durante su convalecencia de una aflicción mental, Van Gogh pintó *Montañas de Saint-Remy* (*Montagnes à Saint-Rémy*, julio de 1889), que evoca el estado emocional del artista —por no mencionar las impresionantes formaciones rocosas de los alrededores de su hospital— a través de una pincelada dinámica y de la aplicación de pintura muy densa. De manera similar, Georges Braque en su pintura fauvista *Paisaje cerca de Amberes* (*Paysage près d'Anvers*, 1906) emplea colores vibrantes y expresionistas, y deconstruye el paisaje para dotar a la luz de una sensación de textura. Durante el cambio de siglo aparecieron otras formas artísticas distintas, como por ejemplo el trabajo estilizado y de aspecto plano del artista sin formación Henri Rousseau. Situado en un paisaje boscoso cualquiera, su lienzo *Los jugadores de fútbol* (*Les joueurs de football*, 1908) resulta, a un tiempo, un alegre divertimento y también una escena extraída como de un sueño.

Sala 307: Pablo Picasso

En 1900 el artista español Pablo Picasso llegó a la ciudad de París, el centro internacional del mundo del arte, para la Feria Mundial. *Le Moulin de la Galette* (1900), la pintura más importante que ejecutó en sus dos meses de estancia, refleja la fascinación del joven Picasso por la decadencia y glamour chabacano de la vida nocturna parisina. Su estilo rápidamente evoluciona desde un mayor naturalismo a su melancólico período azul, seguido del período rosa, antes de que Picasso, junto con Georges Braque, desarrolle las formas facetadas y los espacios aplanados propios del Cubismo. Este movimiento artístico se despliega en los cruciales años de 1907 a 1914 y está considerado como uno de los más innovadores e influyentes estilos artísticos del siglo XX.

Ya en la década de 1930, con un Picasso consagrado cuya práctica artística continúa evolucionando, los coleccionistas por lo general tenían pocas alternativas y debían acudir a los marchantes o al mercado secundario para adquirir sus obras. El coleccionista y marchante Justin K. Thannhauser, sin embargo, tenía una sólida relación personal con el pintor, que había comenzado pronto en las carreras de ambos hombres cuando en febrero de 1913 la galería de la familia Thannhauser de Múnich organizó la primera gran exposición de Picasso en Alemania. Más de 30 de sus obras —que abarcan 65 años de creación— ingresaron en la colección de la Fundación Guggenheim en 1978 y 1991 gracias a las donaciones de Justin K. y Hilde Thannhauser, respectivamente.

Entre las obras destacadas de la Colección Thannhauser se hallan *Fernande con mantilla negra* (*Fernande à la mantille noire*, 1905–06) y *La mujer del pelo amarillo* (*Femme aux cheveux jaunes*, 1931). El tema de la primera es Fernande Olivier (de soltera, Amélie Lang), la amante de Picasso a quien había conocido en 1904. El artista creó más de sesenta obras protagonizadas por Olivier antes de la separación de la pareja en 1912. Aquí Picasso representa a una enigmática Olivier tocada con una mantilla tradicional. La mujer dormida en el lienzo de 1931 es otra de sus compañeras, Marie-Thérèse Walter, quien no solo se convirtió en tema recurrente en la obra de Picasso de la década de 1930 —mientras vivía con él—, sino que la representa en un momento de grácil sueño o reposo que, para el artista, era la representación más íntima.

DIDAKTIKA

Con el título “El pasado presente”, el espacio didáctico de esta exposición incluye el análisis de temas de actualidad, como la migración, cuestiones de género, el ideal de belleza, la diversidad, la globalización, la comunicación y las relaciones sociales, que habían anticipado algunas de las obras de la Colección Thannhauser. Un punto de vista contemporáneo a partir del análisis de obras que se remontan a los siglos XIX y XX. El pasado nunca estuvo tan presente.

CATÁLOGO

De Van Gogh a Picasso. El legado Thannhauser va acompañada de una publicación ilustrada que ofrece un análisis concentrado de obras de maestros modernos, como Georges Braque, Paul Cézanne, Edgar Degas, Paul Gauguin, Édouard Manet, Pablo Picasso y Vincent van Gogh, entre otros. Esta investigación ofrece nuevos hallazgos sobre la historia de la familia Thannhauser, sus galerías, y, en general, sobre el contexto cultural de comienzos del siglo XX en Europa.

Incluye ensayos cortos sobre las obras, con amplios análisis técnicos basados en los últimos avances tecnológicos en materia de conservación que ofrecen información acerca de los materiales y procedimientos de los artistas. También reúne una serie de ensayos cortos sobre algunas piezas clave de la Colección a cargo de curators y conservadores actuales y pasados del Guggenheim en torno a las innovaciones estilísticas de dichas piezas. El ensayo de Megan Fontanella, Curator de Arte Moderno y Procedencia, narra la génesis de la colección de arte de Justin K. Thannhauser y su transmisión al Guggenheim. Trazando su ambiciosa carrera como marchante y coleccionista en la Europa de entreguerras y en los desastrosos años de la Segunda Guerra Mundial, Fontanella explora el compromiso constante de Thannhauser con la vanguardia y su visión para detectar el talento y la originalidad, aspectos que contribuyeron a definir las vanguardias artísticas del siglo XX. Ediciones en inglés y en español. Editado por Megan Fontanella. Textos de Julie Barten, Susan Davidson, John K. Delaney, Lidia Ferrara, Vivien Greene, Sasha Kalter-Wasserman, Natalia Lauricella, Gillian McMillan, Nathan Otterson, Federica Pozzi, Samantha Small, Lena Stringari, Jeffrey Warda y Jeffrey Weiss.

Imagen de portada:

Pablo Picasso

La mujer del pelo amarillo (Femme aux cheveux jaunes), 27 de diciembre de 1931

Óleo y pintura Ripolin (est.) sobre lienzo

100 x 81,1 cm

Solomon R. Guggenheim Museum, Nueva York

Colección Thannhauser, donación, Justin K. Thannhauser 78.2514.59

© 2018 Estate of Pablo Picasso/Artists Rights Society (ARS), Nueva York

Para más información:

Museo Guggenheim Bilbao

Departamento de Comunicación y Marketing

Tel: +34 944 359 008

media@guggenheim-bilbao.eus

www.guggenheim-bilbao.eus

Toda la información sobre el Museo Guggenheim Bilbao a tu disposición en www.guggenheim-bilbao.eus (área de prensa).

Imágenes para uso de prensa
El Legado Thannhauser. De Van Gogh a Picasso
Guggenheim Bilbao Museoa

Servicio de imágenes de prensa online

En el área de prensa de la página web del Museo (prensa.guggenheim-bilbao.es) podrán registrarse para descargar imágenes y videos en alta resolución tanto de las exposiciones como del edificio. Si todavía no tienen una cuenta, pueden registrarse y descargar el material necesario. Si ya son usuarios, introduzcan su nombre de acceso y contraseña y accedan directamente a la descarga de imágenes.

Las imágenes incluidas para su uso en prensa deben respetar las siguientes especificaciones:

- Solo podrán ser utilizadas en artículos relacionados con la exposición.
- Deberán reproducirse en su integridad, sin recortes, sobreimpresiones ni manipulaciones.
- No podrán utilizarse en portadas ni para usos promocionales, sin previa autorización del propietario de los derechos legales

Para más información, pueden ponerse en contacto con el Área de Prensa del Museo Guggenheim Bilbao a través del tel. +34 944 359 008 o la dirección de correo electrónico media@guggenheim-bilbao.eus

Georges Braque

Paisaje cerca de Amberes (Paysage près d'Anvers), 1906

Óleo sobre lienzo

60,3 × 81,3 cm

Solomon R. Guggenheim Museum, Nueva York

Colección Thannhauser, donación, Justin K. Thannhauser 78.2514.1

© 2018 Artists Rights Society (ARS), Nueva York/ADAGP, Paris



Georges Braque

Guitarra, copa y frutero sobre aparador (Guitare, verre et compotier sur un buffet), early 1919

Óleo sobre lienzo

80,8 × 99,5 cm

Solomon R. Guggenheim Museum, Nueva York

Colección Thannhauser, donación, Justin K. Thannhauser Foundation, por intercambio 81.2821

© 2018 Artists Rights Society (ARS), Nueva York / ADAGP, Paris



Paul Cézanne*Naturaleza muerta: frasco, vaso y jarro (Fiasco, verre et poterie)*, ca. 1877

Óleo sobre lienzo

46,2 × 55,2 cm

Solomon R. Guggenheim Museum, Nueva York

Colección Thannhauser, donación, Justin K. Thannhauser 78.2514.3

© Solomon R. Guggenheim Foundation, Nueva York (SRGF)

**Edgar Degas***Baile español (Danse espagnole)*, ca. 1896–1911 (cast ca. 1919–26)

Bronze

40,3 x 16,5 x 17,8 cm

Solomon R. Guggenheim Museum, Nueva York

Colección Thannhauser, donación, Justin K. Thannhauser 78.2514.9

© Solomon R. Guggenheim Foundation, Nueva York (SRGF)

**Paul Gauguin***Haere Mai*, 1891

Óleo sobre lienzo de yute

73 × 92 cm

Solomon R. Guggenheim Museum, Nueva York

Colección Thannhauser, donación, Justin K. Thannhauser 78.2514.16

© Solomon R. Guggenheim Foundation, Nueva York (SRGF)

**Édouard Manet***Ante el espejo (Devant la glace)*, 1876

Óleo sobre lienzo

93 × 71,6 cm

Solomon R. Guggenheim Museum, Nueva York

Colección Thannhauser, donación, Justin K. Thannhauser 78.2514.27

© Solomon R. Guggenheim Foundation, Nueva York (SRGF)

**Édouard Manet***Mujer con vestido de rayas*, ca. 1877–80

Óleo sobre lienzo

175,5 × 84,3 cm

Solomon R. Guggenheim Museum, Nueva York

Colección Thannhauser, donación, Justin K. Thannhauser 78.2514.28

© Solomon R. Guggenheim Foundation, Nueva York (SRGF)



Claude Monet

El Palacio Ducal visto desde San Giorgio Maggiore
(*Le Palais Ducal vu de Saint-Georges Majeur*), 1908

Óleo sobre lienzo

65,4 x 100,6 cm

Solomon R. Guggenheim Museum, Nueva York

Thannhauser Collection, Bequest, Hilde Thannhauser 91.3910

© Solomon R. Guggenheim Foundation, Nueva York (SRGF)

**Pablo Picasso**

Al final del camino (*Au bout de la route*), Barcelona, ca. 1899–1900

Óleo fluido y barra conté sobre papel verjurado

47,1 x 31,3 cm

Solomon R. Guggenheim Museum, Nueva York

Colección Thannhauser, donación, Justin K. Thannhauser 78.2514.33

© 2018 Estate of Pablo Picasso/Artists Rights Society (ARS), Nueva York

**Pablo Picasso**

Le Moulin de la Galette, París, ca. noviembre de 1900

Óleo sobre lienzo

89,7 x 116,8 cm

Solomon R. Guggenheim Museum, Nueva York

Colección Thannhauser, donación, Justin K. Thannhauser 78.2514.34

© 2018 Estate of Pablo Picasso/Artists Rights Society (ARS), Nueva York

**Pablo Picasso**

La mujer del pelo amarillo (*Femme aux cheveux jaunes*), 27 de diciembre de 1931

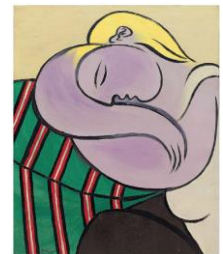
Óleo y pintura Ripolin (est.) sobre lienzo

100 x 81,1 cm

Solomon R. Guggenheim Museum, Nueva York

Colección Thannhauser, donación, Justin K. Thannhauser 78.2514.59

© 2018 Estate of Pablo Picasso/Artists Rights Society (ARS), Nueva York

**Vincent van Gogh**

Montañas de Saint-Remy (*Montagnes à Saint-Rémy*), Saint-Rémy-de-Provence, julio de 1889

Óleo sobre lienzo

72,8 x 92 cm

Solomon R. Guggenheim Museum, Nueva York

Colección Thannhauser, donación, Justin K. Thannhauser 78.2514.24



© Solomon R. Guggenheim Foundation, Nueva York (SRGF)

Édouard Vuillard

Place Vintimille, 1909–10

Color a la cola sobre papel marrón Kraft, montado sobre lienzo

Dos paneles; izquierdo: 200,1 × 70 cm; derecho: 200,2 × 70 cm

Solomon R. Guggenheim Museum, Nueva York

Colección Thannhauser, donación, Justin K. Thannhauser 78.2514.74

© 2018 Artists Rights Society (ARS), Nueva York/ADAPG, París



Henri Rousseau

Los jugadores de fútbol (Les joueurs de football), 1908

Óleo sobre lienzo

100,3 × 80,3 cm

Solomon R. Guggenheim Museum, Nueva York 60.1583

© Solomon R. Guggenheim Foundation, Nueva York (SRGF)

