

Dossier de presse

Laurent Proux *L'Arbre et la Machine*

Musée de l'Abbaye, Saint-Claude

8 février - 28 septembre 2025





8 février
28 septembre 2025

visite presse
jeudi 6 février à 12h
en présence de l'artiste

Musée de l'Abbaye
3, place de l'Abbaye
39 200 Saint-Claude

ouvert du lundi au vendredi
de 10h à 12h et de 14h à 18h
et du samedi au dimanche
de 14h à 18h (fermé le mardi)

L'Arbre et la Machine Laurent Proux

- 45 œuvres exposées, dont des peintures à l'huile et des gravures de l'artiste.
- Près de la moitié de ces œuvres seront réalisées dans le cadre de la résidence de Laurent Proux au Musée de l'Abbaye de Saint-Claude.
- L'exposition sera constituée des deux corpus de l'œuvre peinte de Laurent Proux : le corps au travail et le corps libéré dans une nature fantasmée.
- Le premier corpus, le corps au travail, reposera sur des visites d'usines effectuées par l'artiste dans le Haut-Jura tout au long de sa résidence, s'inspirant ainsi du paysage industriel et du milieu ouvrier de Saint-Claude et sa région.
- Le second corpus sera représentatif du tournant pris par Laurent Proux dans sa pratique il y a quelques années : la représentation et la désarticulation des corps, dans des rapports charnels, conflictuels, ou en état de métamorphose, évoluant dans des paysages naturels et solaires, libérés de tout ordre établi.
- Un catalogue du Musée de l'Abbaye accompagnera l'exposition.

Pré-Communiqué de
presse

8 février
28 septembre 2025

L'Arbre et la Machine Laurent Proux

Le musée de l'Abbaye, à Saint-Claude, s'investit depuis plusieurs années dans le soutien à la création contemporaine et a invité, cette année, Laurent Proux en résidence au musée. Cette résidence jurassienne fait suite à de nombreuses résidences internationales de l'artiste – Madrid (Casa de Velázquez), Los Angeles, Chicago – et des expositions personnelles à Paris, Berlin, New York. Ce temps de recherche et de création sera suivi d'une exposition monographique du 8 février au 28 septembre 2025.

L'exposition de Laurent Proux au musée de l'Abbaye, qui se déploiera sur deux étages du musée, réunira une quarantaine d'œuvres, dont environ la moitié sont inédites. Ces œuvres, créées à la suite des nombreux séjours de Laurent Proux à Saint-Claude et dans le Haut-Jura – notamment dans les entreprises Jeantet, Guichard, Chacom, l'ESAT –, composeront un portrait de la ville et de son territoire industriel à l'héritage social si caractéristique.

La peinture de Laurent Proux prend pour sujet le corps humain mis en situation, notamment le corps au travail. Il a choisi de représenter le milieu ouvrier après avoir observé que celui-ci est très peu présent dans les représentations artistiques, en particulier dans le champ de l'art contemporain. C'est une façon pour l'artiste de mettre la peinture au défi de la réalité, adoptant l'espace fortement structuré et mécanisé de l'atelier ainsi que la chorégraphie millimétrée du travail collectif comme principes de composition du tableau. C'est aussi une façon de tendre un miroir aux regardeurs dans un jeu de mise à distance et d'identification.

Ces œuvres seront présentées dans l'exposition aux côtés d'autres tableaux qui mettent aussi en scène des corps humains, mais dans des paysages naturels. Ces corps s'enlacent et s'articulent, tels des amoureux, des acrobates ou des pantins. Ces figures sont nées de l'imagination de l'artiste et de jeux de découpages qui lui servent à la composition du tableau. À l'opposé de l'espace fortement normé des ateliers de production qui demandent aux corps une constante mobilisation de leurs forces et une attention aux dangers, l'espace de ces œuvres est propice au relâchement, au repos, même à la transformation. Certains paraissent titanesques, tandis que d'autres ont leurs membres qui s'allongent, se prolongent en branche, se transforment en pattes, dans une étrange continuité entre l'humain, l'animal et le végétal. Ces corps libérés de toute assignation sociale, qui se rencontrent dans des paysages arcadiens, souvent irradiés par un soleil incandescent, y expérimentent la possibilité du désœuvrement et du laisser-aller.

Ces deux corpus coexistent dans l'exposition et dans l'œuvre de Laurent Proux, comme dans nos vies cohabitent l'intérieur et l'extérieur, le rêve et la réalité, nos désirs et les conventions sociales.



Laurent Proux

Les Constructeurs. La Pessière, La Pesse, Haut-Jura, 2024

Huile sur toile / Oil on canvas

200 × 180 cm / 78 3/4 × 70 7/8 inches



Laurent Proux

Bleu. Jeantet Élastomères. Saint-Claude, Haut-Jura, 2024

Huile sur toile / Oil on canvas

200 × 360 cm / 78 3/4 × 141 3/4 inches



Laurent Proux

Under the Tree. The Dormancy, 2024
Huile sur toile / Oil on canvas
220 × 182 cm / 86 5/8 × 71 5/8 inches



Laurent Proux

Tir à l'arc. ESAT. Saint-Claude, Haut-Jura, 2024

Huile sur toile / Oil on canvas

200 × 180 cm / 78 3/4 × 70 7/8 inches (chaque / each)

200 × 360 cm / 78 3/4 × 141 3/4 inches



Laurent Proux

Madone à l'outil. Guichard. Saint-Claude, Haut-Jura, 2024

Huile sur toile / Oil on canvas

184 × 140 cm / 72 7/16 × 55 1/8 inches



Laurent Proux

Couple, 2024

Huile sur toile / Oil on canvas

65 × 62 × 3,5 cm / 25 9/16 × 24 7/16 × 1 3/8 inches



Laurent Proux

Saisons. Chacom. Villard-Saint-Sauveur, Haut-Jura, 2024

Huile sur toile / Oil on canvas

200 × 180 cm / 78 3/4 × 70 7/8 inches



Laurent Proux

The Storm, 2023

Huile sur toile / Oil on canvas

200 × 180 cm / 78 3/4 × 70 7/8 inches



Laurent Proux

Under the Tree II (Harvest), 2023
Huile sur toile / Oil on canvas
220 × 182 cm / 86 5/8 × 71 5/8 inches



Biographie / Biography

Laurent Proux



Actualités / What's on

- 08/02 - 28/09/2025, *L'Arbre et la Machine*, Musée de l'Abbaye, Saint-Claude (FR) - solo exhibition
- 01/02 - 20/04/2025, *Luxe, Calme et Volupté*, La Malmaison, Cannes (FR) - group exhibition
- 18/01- 15/02/2025, *Remain in Light*, Nicodim, Los Angeles (US) - group exhibition
- 28/11/2024 - 17/01/2025, *Rewriting Territories*, PALM Gallery, Taipei (TW) - group exhibition

Né en 1980 à Versailles (FR), Laurent Proux vit et travaille à Paris. En peinture ou en dessin, Laurent Proux produit une imagerie puissante et inédite, qui cherche à résoudre par des choix formels les questions soulevées par ses sujets. Qualifié par certains de réaliste en raison des objets représentés – machines industrielles, lieux de travail, corps sexualisés, etc. –, son style s'émancipe par l'exploration continue de solutions picturales, intégrant aberrations, télescopage de plans et couleurs artificielles, définitivement affranchies de l'opposition entre figuration et abstraction. Le corps humain est traité par fragments, exagérations et silhouettes, pour mieux le rapprocher d'un corps-machine, politisé et violenté, souvent dérangeant, parfois sentimental. Construisant l'espace de son tableau comme une scène à la lisibilité altérée, l'artiste adresse à l'attention du spectateur une énigme visuelle et intellectuelle à arpenter du regard.

En 2025, la première exposition personnelle de Laurent Proux au sein d'une institution a lieu au Musée de l'Abbaye à Saint-Claude. Ses œuvres sont conservées parmi les collections du Centre National des Arts Plastiques (CNAP), des Fonds régionaux d'art contemporains (FRAC) Occitanie, Limousin et Nouvelle-Aquitaine et du Fonds Municipal de la Ville de Paris (FMAC). Son travail a fait l'objet d'expositions au Mana Contemporary Chicago (US), au Shanghai Art Museum (CN), au Center for Contemporary Arts de Moscou (RU), au Musée d'art contemporain de Lyon (FR), au FRAC Limousin à Limoges (FR), au Lieu Commun à Toulouse (FR) et au Musée d'Art moderne et contemporain de l'Abbaye Sainte-Croix aux Sables-d'Olonne (FR). Laurent Proux a été pensionnaire de la Casa de Velázquez à Madrid (ES).

Born in Versailles in 1980, Laurent Proux lives and works in Paris. In his painting and drawing, Laurent Proux produces powerful and original imagery that seeks through his formal choices to resolve the questions raised by his subjects. Described by some as a realist due to the subjects he depicts— industrial machinery, workstations, sexualized bodies, etc.—his style finds its emancipation through his never-ending exploration of pictorial solutions, the integration of aberrations, bringing planes into collision, the use of artificial colors, all freeing his oeuvre from the opposition between figuration and abstraction. He approaches the human form through fragments, exaggeration and the use of silhouettes to create a kind of body-cum-machine, politicized and under assault, often disturbing and occasionally sentimental. His canvases take the form of a stage, in an altered perspective and the artist addresses the spectator with a visual and intellectual enigma running through the image.

Laurent Proux's first institutional solo exhibition is taking place at the Musée de l'Abbaye in Saint-Claude (FR) in 2025. His oeuvre is included in the collections of the National Center for Visual Arts (CNAP), the Occitan, Limousin and Nouvelle-Aquitaine regional contemporary art collections (FRAC) and the Paris Municipal Collection (FMAC). His work has been exhibited at the Mana Contemporary in Chicago (US), the Shanghai Art Museum (CN), the Moscow Center for Contemporary Art (RU), the Musée d'Art Contemporain in Lyon (FR), the Limousin FRAC in Limoges (FR), at the Lieu Commun in Toulouse (FR) and at the Musée d'Art moderne et contemporain de l'Abbaye Sainte-Croix aux Sables-d'Olonne (FR). Laurent Proux was a resident of the Casa de Velázquez in Madrid (ES).

Laurent Proux L'Arbre et la Machine



Musée de l'Abbaye, Saint-Claude

ISBN 978-2-37739-076-2

Français / Anglais

160 pages, 120 illustrations

21 x 29,7 cm

Couverture rigide

29 €

Parution le 04 avril 2025

En collaboration avec le musée de
l'Abbaye, Saint-Claude



9 782377 390762

Le catalogue

Ce catalogue fait suite au *Corpus Painting* paru en janvier 2024. Il le complète au moyen d'un long entretien entre l'artiste et la directrice du musée, illustré d'œuvres de comparaison (Courbet, Bacon, Léger, Bonnard, Vuillard, etc.), d'une introduction de Judicaël Lavrador, d'un essai de Basile Rosenzweig, d'une commande photographique dans l'atelier de l'artiste, et enfin d'un long portfolio réunissant une quarantaine d'œuvres récentes, gravures incluses.

Catalogue de musée, il permet une exploration en profondeur de l'œuvre au moyen de différentes approches scientifiques, soutenues par une importante iconographie (vues d'œuvres, détails, atelier, etc.).

Laurent Proux *L'Arbre et la Machine*

L'exposition

L'exposition « L'Arbre et la Machine » au musée de l'Abbaye (8 février-28 septembre 2025) présente une quarantaine de peintures et de gravures de Laurent Proux. Une partie de ces œuvres ont été réalisées au cours d'une résidence à Saint-Claude, pendant laquelle l'artiste est allé à la rencontre des entreprises locales et des femmes et des hommes qui perpétuent les savoir-faire emblématiques du Haut-Jura. L'observation et les échanges ont nourri le travail de peinture de l'artiste. De retour dans l'atelier, l'artiste a retranscrit sous la forme de grands tableaux d'histoire, un portrait subjectif de la ville de Saint-Claude, dans lequel il rend hommage à son identité industrielle et à l'héritage social jurassien. Au soin apporté aux détails, aux machines, aux environnements des ateliers, l'artiste a aussi adjoint une description minutieuse des « corps au travail », prenant en compte les gestes, les postures, les expressions, tout autant que les vêtements et les interactions entre ouvriers. Et pourtant, aussi ressemblant que soient ces portraits, la composition cherche plus à atteindre une dimension symbolique qu'à retranscrire une vérité photographique.

L'exposition montre également un autre ensemble de peintures au sujet bien distinct : des figures nues dans la nature et des scènes intimistes de couples engagés dans des rapports charnels. Ces œuvres arcadiennes, où des corps étirés se transforment en pantins amoureux, mêlent intimité et

nature, et font écho à la thématique du paysage très représentée dans les collections du musée.

L'artiste

Né en 1980 à Versailles, Laurent Proux vit et travaille à Paris. L'exposition *L'Arbre et la Machine* est sa première exposition personnelle au sein d'une institution française. Auparavant, il a bénéficié d'expositions personnelles ou collectives au Mana Contemporay à Chicago, au Shanghai Art Museum, au Center for Contemporary Arts de Moscou, au musée d'art contemporain de Lyon, au FRAC Limousin à Limoges, à Lieu-Commun à Toulouse, etc. En 2024, il a participé à l'exposition des 80 peintres contemporains de la scène française au musée d'Orsay à Paris, *Le Jour des peintres*.

Les auteurs

Valerie Pugin est directrice depuis 17 ans du musée de l'Abbaye, qui rassemble des collections d'art et d'archéologie. Elle y a organisé de très nombreuses expositions monographiques et collectives, autour des sujets du paysage naturel et construit, du travail et des voyages. Judicaël Lavrador est critique d'art et commissaire d'exposition, collaborateur régulier de *Libération*. Philosophe, Basile Rosenzweig enseigne actuellement dans le secondaire. Ancien élève de l'école de cinéma de l'INSAS (Institut national supérieur de l'audiovisuel et du son) à Bruxelles, il a exercé de nombreux métiers dont certains en lien avec la production de films.

« Pour surréelles que semblent être les œuvres de Laurent Proux, elles n'en parlent pas moins d'une histoire très humaine, celle de la rencontre tragique entre les forces contraires – et pourtant également périssables – de la Nature et de l'Histoire. » Basile Rosenzweig



CV / Résumé

Né en 1980 à Versailles (FR)
Vit et travaille à Paris (FR)

Born in 1980 in Versailles (FR)
Lives and works in Paris (FR)

Laurent Proux

Résidences / Residencies

2022

- Casa de Velázquez, Académie de France à Madrid, Madrid (ES)
- The Cabin, Los Angeles (US)

2019

- Mana Contemporary, Chicago (US)

Expositions personnelles / Solo Shows

2025

- *L'Arbre et la Machine*, Musée de l'Abbaye, Saint-Claude (FR)

2024

- *I'd put you in a mirror*, GNYP Gallery, Berlin (DE)

2023

- *Sunburn*, Semiose, Paris (FR)

2022

- *Secrets in the Clouds*, The Cabin, Los Angeles (US)
- *Salt*, Tinimini Room, Dordrecht (NL)

2021

- *Soft Grass*, Semiose, Paris (FR)

2019

- *Chicago Drawings*, Mana Contemporary Chicago, Chicago (US)

2018

- *Jungle Métallique*, Lieu-Commun, Festival : Le Printemps de Septembre, Toulouse (FR)

2017

- *Line-Off Ceremony*, Semiose, Paris (FR)

2015

- *Main invisible*, Semiose, Paris (FR)

2014

- *L'homme et la machine*, Galerie du collège Marcel Duchamp, École municipale des beaux-arts, Châteauroux (FR)

2013

- *One Piece at a Time*, Semiose, Paris (FR)

2010

- *Laurent Proux*, Semiose, Paris (FR)

2009

- *Laurent Proux*, Semiose, Paris (FR)
- *Call Boxes*, L'attrape-couleurs, Lyon (FR)

Expositions collectives / Group Shows

2025

- *Remain in Light*, Nicodim, Los Angeles (US)
- *Luxe, Calme et Volupté*, cur. Amélie Adamo, La Malmaison, Cannes (FR)

2024

- *Les chambres de verre - artistes de la Casa de Velázquez*, Académie des Beaux-Arts, Paris (FR)
- *There Is Something Odd...*, Christine Koenig galerie, Vienna (AT)
- *J'ai fermé les yeux*, cur. Lucien Murat, pal project, Paris (FR)
- *Frieze*, Ample, Espace d'art contemporain, Amplepuis (FR)
- *Rendez-vous, peinture contemporaine en France*, Belgrade City Museum, Belgrade (SRB)
- *Licked by the Waves | New Bathers in Art*, MORE Museum, Gorssel (NL)
- *Nous qui aimons le monde*, cur. François Loustau, FRAC Nouvelle-Aquitaine MÉCA, offsite, PARCC, Labenne (FR)
- *United in Art*, Mazowieckie Centrum Sztuki Wspolczesnej Elektrownia, Radom (PL)
- *Second Nature*, Semiose, Paris (FR)
- *Le jour des peintres, 80 peintres contemporains de la scène française*, Musée d'Orsay, Paris (FR)
- *The Creatures on my Mind*, Stance Gallery, Stockholm (SWE)
- *Rewriting Territories*, PALM Gallery, Taipei (TW)

2023

- *Voir en peinture, la jeune figuration en France*, cur. Anne Dary, Musée d'art moderne et contemporain, Abbaye Sainte-Croix, Les Sables-d'Olonne (FR), Musée Estrine, Saint-Rémy-de-Provence (FR), Musée des beaux-arts de Dole, Dole (FR)
- *Immortelle*, cur. Numa Hambursin and Amélie Adamo, MO.CO., Montpellier (FR)
- *iEs un placer conoconerte!*, *Artistas de Casa de Velázquez*, Espacio Cruce, Madrid (ES)
- *Souvenir Nouveau*, cur. Anne Bonnin, Le Grand Café, Saint-Nazaire (FR)
- *Itinérance*, Casa de Velázquez, Madrid (SP)
- *All Walks of Life*, Pace Gallery, Hong Kong (HK)

2022

- *The Disorganized Body - Curated by.* cur. Frédéric Bonnet, Zeller van Almisick, Vienna (AT)
- *Lost In A Spectacle*, cur. Sasha Bogojev, Woaw gallery, Beijing (CN)
- *Exposition du printemps 2022*, Le Manoir, Mouthier-Haute-Pierre (FR)
- *GESTALT*, Àcentmètresducentredumonde, Centre d'art contemporain, Perpignan (FR)
- *Collection en mouvement, Un tableau d'expositionS*, FRAC-Artothèque Nouvelle-Aquitaine, Le Palais-sur-Vienne (FR)
- *En sí, para ti, más allá*, cur. María Santoyo, Institut français de Madrid, Madrid (ES)

2021

- *"Les apparences" 50 peintres contemporains de la scène française*, Àcentmètresducentredumonde, Centre d'art contemporain, Perpignan (FR)
- *Peinture au mètre*, Espace à vendre, Nice (FR)

2020

- *Phase IV: Intersections - Art / Architecture*, Stephen Lawrence Gallery - University of Greenwich, London (UK)

2019

- *Mobile/Immobile*, cur. Hélène Jagot, François Michaud, Pierre Fournié, Christophe Gay, Sylvie Lavandriève, Vincent Kaufmann, Archives nationales, Paris (FR)
- *Mobile/Immobile*, Maison de la Photographie, Lille (FR)
- *Le travail de l'art*, Médiathèque Intercommunale Eric Rohmer, Tulle (FR)

2018

- *Huit heures ne font pas un jour*, cur. Anne Renaud, Benjamin Collet, Atelier Sumo, Lyon (FR)
- *Activité permanente*, cur. David Coste, Émilie Flory, Laurent Proux, Cécile Poblou, le BBB centre d'art, Toulouse (FR)

2017

- *Les tournesols*, cur. Frédéric Houvert, Escalier B, Galeries des Étables, Bordeaux (FR)

2016

- *J'ai entendu dire*, Immanence, Paris (FR)
- *Passage 2* (Lyon/Leipzig), Werschauhalle, Leipziger Baumwollspinnerei, Leipzig (DE)
- *No Cover*, Arti et Amicitiae, Amsterdam (NL)

2015

- *Ligne aveugle*, Institut supérieur des beaux-arts de Besançon (FR)
- *Fantômes dans la machine*, Fonds régional d'art contemporain Limousin, Limoges (FR)
- *Intellekt und Humor*, Westpol A.I.R. Space, Leipzig (DE)
- *Tableaux, conversations sur la peinture*, Fonds régional d'art contemporain Limousin, Limoges (FR)

2014

- *Tableaux*, Semiose, Paris (FR)

2012

- *New Smoke From Old Fire*, Hamburg (DE)
- *Close Range*, Leipzig (DE)

2011

- Galerie l'Éclair au centre Étienne Leclerc de Tonnerre, Tonnerre (FR)

2010

- *Vis-à-Vis*, National Center for Contemporary Arts, Moscou (RU)
- *Vis-à-Vis, rencontre entre la jeune création russe et française*, Musée d'Art Contemporain, Lyon (FR)
- *Architectures en lignes*, Musée Régional d'Art Contemporain Languedoc-Roussillon, Sérignan (FR)

2009

- *Extra-Muros*, galerie Épisodique, Paris (FR)
- *Rendez-vous 08*, Shanghai Art Museum, Shanghai (CN)
- *Market Gestures*, Interconti, Hamburg (DE)

2007

- *Jahresausstellung*, Hochschule für Bildende Künste, Hamburg (DE)
- *Rendez-vous 07*, Les Subsistances, École nationale des Beaux-Arts de Lyon, Lyon (FR)
- *Les enfants du sabbat 8*, Le creux de l'enfer - centre d'art contemporain, Thiers (FR)

2006

- *Travaux en cours*, École Supérieure d'Art et de Design, Saint-Étienne (FR)
- *Switch On The Light Before Sleeping*, Galerie der Künste Berlin, Berlin (DE)

Collections publiques / Public Collections

- Centre national des arts plastiques (CNAP), Paris (FR)
- Fonds municipal d'art contemporain de la Ville de Paris, Paris (FR)
- Fonds régional d'art contemporain Occitanie Montpellier, Montpellier (FR)
- Fonds régional d'art contemporain Nouvelle-Aquitaine, Méca, Bordeaux (FR)
- Fonds régional d'art contemporain du Limousin, Limoges (FR)
- Musée d'Art moderne et contemporain - Abbaye Sainte-Croix, Les Sables d'Olonne (FR)
- Artothèque municipale de Caen, Caen (FR)
- Artothèque régionale du Limousin, Limoges (FR)
- Fondation Colas, Boulogne-Billancourt (FR)
- Xiao Museum of Contemporary Art, Rizhao (CHN)

Publications / Publications

Ouvrages monographiques / Monographs

- BONNIN, Anne, *Corpus painting*, cat. exp. (Semiose, Paris, 2023), Semiose éditions, Paris, 2024.
- SÉCARDIN, Nathalie, *L'Homme et la machine. Laurent Proux*. Atelier iii, Tokyo, 2016.
- VERHAGEN, Erik, *-ship. Laurent Proux*, Édition Adera, Lyon, 2013.

Ouvrages collectifs / Collective Books

- BUIKEMA, Rosemarie, KELLY, Simon, MEIJER, Maaïke, RITTERBEX, Tanja et VAN DIJK, Maïte, *Licked by the waves, New bathers in art*, cat. exp. (Museum More, Gorssel, 2024), WBOOKS, Zwolle, 2024.
- ADAMO, Amélie, HAMBURSIN, Numa, *Immortelle, Vitalité de la jeune peinture figurative française*, cat. exp. (MO.CO, Montpellier, 2023), SilvanaEditoriale, Milan, 2023.
- GILI, Marta, *Casa de Velázquez - Académie de France à Madrid 2023*, cat. résidence (Casa de Velázquez, 2023) Madrid, 2023.
- DE BRUGEROLLE, Marie, LAGET, Denis et SEMIN, Didier, *Voir en peinture, La jeune figuration en France*, cat. exp. (MASC, Musée d'Art moderne et contemporain, Les sables d'Olonne, 2023, Musée Estrine, Saint-Rémy-de-Provence, 2023 et Musée des Beaux-Arts de Dole, Dole, 2023), Lienart éditions, Paris, 2023.
- GAY, Christophe, et LANDRIÈVE Sylvie, *Mobile/Immuable. Artistes et chercheurs explorent nos modes de vie*, cat. exp. (Archives nationales, Paris, 2019). Lienart éditions, Paris, 2019.
- ADAMO, Amélie, HAMBURSIN, Numa, *Immortelle, Vitalité de la jeune peinture figurative française*, cat. exp. (MO.CO, Montpellier, 2023), SilvanaEditoriale, Milan, 2023.



Images HD / High Res Images

Téléchargements / Downloads
[HD / HR](#)
[BD / LR](#)



Laurent Proux
Portrait, 2024
Photo : Margot Montigny
Courtoisie Semiose, Paris / Courtesy
Semiose, Paris

Téléchargements / Downloads
[HD / HR](#)
[BD / LR](#)



Laurent Proux
Couple, 2024
Huile sur toile / Oil on canvas
Photo : A. Mole
Courtoisie Semiose, Paris / Courtesy
Semiose, Paris

Téléchargements / Downloads
[HD / HR](#)
[BD / LR](#)



Laurent Proux
Madone à l'outil. Guichard. Saint-Claude, Haut-Jura, 2024
Huile sur toile / Oil on canvas
Photo : A. Mole
Courtoisie Semiose, Paris / Courtesy
Semiose, Paris

Téléchargements / Downloads
[HD / HR](#)
[BD / LR](#)



Laurent Proux
Saisons. Chacom. Villard-Saint-Sauveur, Haut-Jura, 2024
Huile sur toile / Oil on canvas
Photo : A. Mole
Courtoisie Semiose, Paris / Courtesy
Semiose, Paris

Téléchargements / Downloads
[HD / HR](#)
[BD / LR](#)



Laurent Proux
Under the Tree. The Dormancy, 2024
Huile sur toile / Oil on canvas
Photo : A. Mole
Courtoisie Semiose, Paris / Courtesy
Semiose, Paris

Téléchargements / Downloads
[HD / HR](#)
[BD / LR](#)



Laurent Proux
Tir à l'arc. ESAT. Saint-Claude, Haut-Jura, 2024
Huile sur toile / Oil on canvas
Photo : A. Mole
Courtoisie Semiose, Paris / Courtesy
Semiose, Paris

Téléchargements / Downloads
[HD / HR](#)
[BD / LR](#)



Laurent Proux
Les Constructeurs. La Pessière. La Pesse, Haut-Jura, 2024
Huile sur toile / Oil on canvas
Photo : A. Mole
Courtoisie Semiose, Paris / Courtesy
Semiose, Paris

Téléchargements / Downloads
[HD / HR](#)
[BD / LR](#)



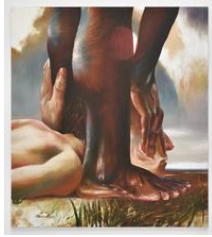
Laurent Proux
Bleu. Jeantet Élastomères. Saint-Claude, Haut-Jura, 2024
Huile sur toile / Oil on canvas
Photo : A. Mole
Courtoisie Semiose, Paris / Courtesy
Semiose, Paris

Téléchargements / Downloads
[HD / HR](#)
[BD / LR](#)



Laurent Proux
Portrait, None
Photo : Pauline Assathiany
Courtoisie Semiose, Paris / Courtesy
Semiose, Paris

Téléchargements / Downloads
[HD / HR](#)
[BD / LR](#)



Laurent Proux
The Storm, 2023
Huile sur toile / Oil on canvas
Photo : Rebecca Fanuele
Courtoisie Semiose, Paris / Courtesy
Semiose, Paris

Téléchargements / Downloads
[HD / HR](#)
[BD / LR](#)



Laurent Proux
Under the Tree II (Harvest), 2023
Huile sur toile / Oil on canvas
Photo : Maru Serrano
Courtoisie Semiose, Paris / Courtesy
Semiose, Paris

